



# ちはやふる の世界

色彩の美と躍動をその目で。

く末次由紀原画展く

聖地あわら篇

2019

4.27 sat - 6.23 sun

金津創作の森美術館 (アートコア)

10:00 - 17:00 | 最終入場 16:30

6月16日(日)・22日(土)・23日(日)は19:00まで開館延長 | 最終入場 18:30

休館日: 月曜日 祝日の場合は開館、翌平日休館

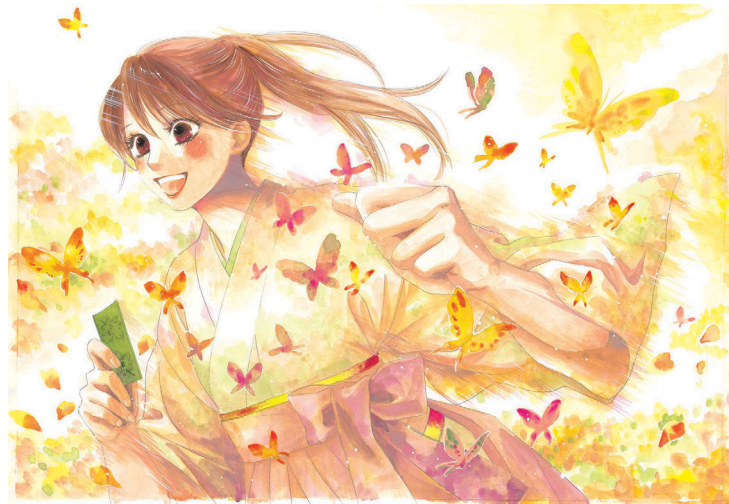
入場料: 一般: 800円(600円)、中・高校生: 500円(400円)、小学生・65歳以上: 400円(300円)、小学生未満無料 | 前売料金: 一般: 700円、ペア: 1,200円

※( )内は20人以上の団体料金 ※障がい者は各半額、障がい者の介護者(当該障がい者1人につき1人)無料

主催: 「ちはやふるの世界〜末次由紀原画展〜聖地あわら篇」実行委員会【(公財)金津創作の森財団/あわら市/FBC】 共催: あわら市教育委員会

協力: 講談社、日本テレビ、アニメ「ちはやふる」プロジェクト2019、第一通信社 特別協賛: (株)エイチアンドエフ、(株)SHINDO、福井鋳螺(株)、レンゴー(株)金津工場 (50音順)

後援: 福井県、(公財)福井県文化振興事業団、(一社)全日本かるた協会、福井県かるた協会、福井新聞社、北國新聞社、北日本新聞社、テレビ金沢、北日本放送、(一社)あわら市観光協会、月刊URALA 編集室、(株)金沢倶楽部



# ちはやふるの世界

〜末次由紀原画展〜

聖地あわら篇

2007年12月に講談社「BE・LOVE」に初登場以来人気連載中の「ちはやふる」。原作者・末次由紀が描くダイナミックな「競技かるた」の魅力とその競技に懸ける主人公・綾瀬千早や友人真島太一、綿谷新たちの熱き青春群像は、少女漫画の枠を超えた青春コミックの金字塔と言われています。

本展では、綾瀬千早の幼なじみにしてライバルでもある綿谷新の故郷「あわら市」初公開となる華麗な原画160点超をはじめ、瑞々しい生原稿、制作過程の貴重な映像などを中心に、美術館ならではのスケールと作品群で「ちはやふる」の魅力をご紹介します。

あわら市が2014年から毎年開催しているタイアップ企画「ちはやふる week in あわら」や、全国競技かるた女流選手権大会とも連動し「ちはやふる」ファンのみならずアートファンも楽しめる展覧会となっています。ごつごご期待ください。



「BE・LOVE」2014年13号 カラー扉



「BE・LOVE」2011年5号 表紙



「BE・LOVE」2008年1号 連載予告

## 原作者・末次由紀 プロフィール

福岡県生まれ。1992年「太陽のロマン」で「第14回なかよし新人まんが賞」佳作を受賞、同作品が「なかよし増刊」(講談社)に掲載されデビュー。  
2007年から「BE・LOVE」(講談社)で「ちはやふる」の連載を開始。2009年同作で「第2回マンガ大賞2009」を受賞するとともに「このマンガがすごい! 2010」(宝島社)オンナ編で第1位となる。2011年には同作で「第35回講談社漫画賞」少女部門を受賞。

© 末次由紀/講談社

## 会場 | 金津創作の森美術館 (アートコア)

- 一、「スノー丸グリーティング&撮影会」スノー丸と記念撮影しよう!  
4/28(日)・5/1(水・祝)・5/5(日・祝) 10:30~/13:30~/15:00~ 各30分間程度 ※無料
- 二、「装丁デザイナー・柳川佃津夫が語るコミックスデザインの魅力」  
漫画「ちはやふる」の装丁などを手掛ける株式会社スパイスの柳川佃津夫氏が、コミックスの装丁にまつわる秘密や魅力について語ります。  
5/19(日) 開場13:30 開演14:00 終演15:00(予定)  
定員150人(全席自由) ※要展覧会観覧券
- 三、金津高校コラボDAY! 吹奏楽部と茶道部による「コンサート&お茶会」  
(映画・アニメ主題歌とおもてなし)  
6/2(日) お茶会 12:30~13:30/15:00~16:00 時間内随時 ※1人200円(和菓子付)  
コンサート 開場13:30 開演14:00 終演14:40 定員150人(全席自由) ※無料
- 四、「ちはやふる原作者 末次由紀サイン会」  
6/8(土) 10:30~/13:00~ 各回50人  
※会場や参加方法など詳細はホームページにてお知らせします。
- 五、展覧会フィナーレ前夜祭「声優・瀬戸麻沙美、細谷佳正トークイベント」  
アニメ「ちはやふる」の声優・瀬戸麻沙美さん(千早役)、細谷佳正さん(新役)が来館!  
6/22(土) 開場17:00 開演17:30 終演18:00(予定)  
定員150人(全席自由) ※参加方法など詳細はホームページにてお知らせします。

## JR芦原温泉駅~金津創作の森間で無料シャトルバス運行(不定期)

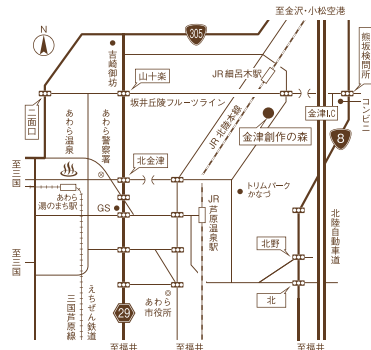
運行日時は、ホームページにてお知らせします。

この他に、「ちはやふる week in あわら」でも、多彩なイベントを開催します。

詳細は、当館ホームページ [検索](#) [金津創作の森](#)

「ちはやふる week in あわら」ホームページ [検索](#) [ちはやふる あわら](#) で随時お知らせします。

※イベントの詳細は予告なく変更になる場合がございますので、予めご了承ください。



## アクセス

北陸自動車道金津ICから車で5分  
JR芦原温泉駅からタクシーで約10分

問合せ先：(公財)金津創作の森財団 〒919-0806 福井県あわら市宮谷 57-2-19  
TEL：0776-73-7800 <http://sosaku.jp/>

