



©YOJI KURI

Oh!

The Adventures of YOJI KURI

Art Document
2018
in KANAZ FOREST
of CREATION



金津創作の森 開館20周年記念 アートドキュメント2018

ジャパンアニメの先駆者! 90年の軌跡

クリヨウジの大冒険

2018.11.3 [土・祝] - 12.16 [日]

10:00 - 17:00 (最終入場16:30)

会場 = 金津創作の森 アートコア
ミュージアム-1、ギャラリー、野外

観覧料 = [一般] 800円 (600円)、[65歳以上・障がい者] 400円、
障がい者の介護者 (当該障がい者1人につき1人)・高校生以下 無料

※ () 内は20名以上の団体料金 ※11月18日 [日] 関西文化の日 (一般のみ観覧料半額)
休館日 = 月曜日

■主催 / (公財) 金津創作の森財団 ■共催 / あわら市、あわら市教育委員会、福井新聞社、月刊URALA編集室

■後援 / 福井県、(公財) 福井県文化振興事業団、北國新聞社、FBC福井放送、福井テレビ、FM福井、福井ケーブルテレビ、さかいケーブルテレビ、(一社) あわら市観光協会、(株) 金沢倶楽部

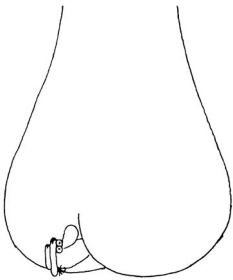
■協力 / 鯖江市まなべの館 ■助成 / (一財) 自治総合センター ■空間構成 / 楠田雅史、鈴木結菜



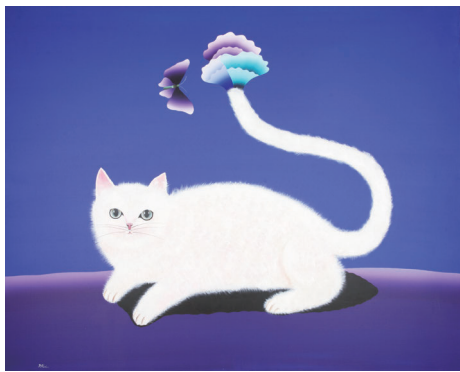
クリヨウジの大冒険



「二匹のサンマ」(ポスター) 1968年



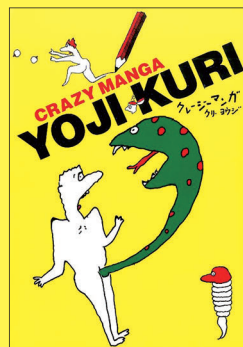
「猫の尻尾は花」1982年



アニメーター、マンガ家、画家、絵本作家であり、小説家。



多彩なクリヨウジの世界を大冒険!

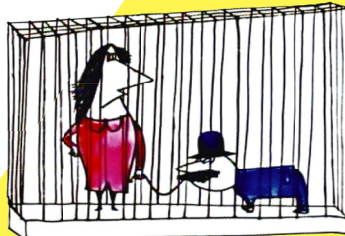


漫画集「クレージーマンガ」(表紙) 2016年

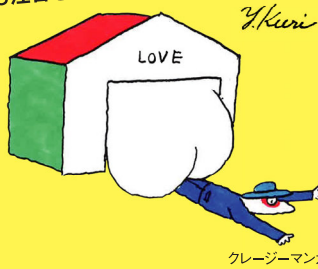
「森はあらゆる芸術の源である」という基本信念のもと、1998年開館時より続く現代美術のシリーズ企画「アートドキュメント」。開館20周年を迎えた今年、本県出身のアーティスト クリヨウジ (久里洋二) を招待します。世界を席巻する日本のアニメーション。その先駆者的な存在として、戦後、日本のアートアニメーション界を牽引してきたクリの作品は、世界の主要映画祭で数々の賞を受賞するなど高い評価を得ています。本展では、彼の代表的なアニメーションやマンガ、絵画から立体作品までを一堂に紹介し、90歳を迎えてなお精力的に創作活動続けるその全容に迫ります。豊かな想像力と表現力でいつの時代も注目を集め、愛される続ける作品をお楽しみください。



「われわれは宇宙人だ」(NHKみんなのうた) 2014年



「人間動物園」1962年



クレージーマンガより

■ オープニング・イベント

対談『11PMとクリヨウジ』

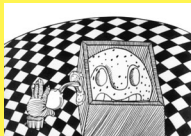
クリヨウジ (招待作家) × 土田ヒロミ (金津創作の森館長・写真家)
日時 = 11月3日(土・祝) 14:00~15:30 会場 = アートコア ミュージアム-2
料金 = 無料 定員 = 100人(全席自由)
※高度成長期の人気TV番組「11PM」を語る。



©YOJI KURI

アニメーション短編作品上映+クリヨウジトーク

日時 = 11月4日(日) 14:00~15:00 会場 = アートコア ミュージアム-2
料金 = 無料 定員 = 100人(全席自由)
※上映アニメーション「人間動物園」、「愛」、「椅子」、「ザ・バスルーム」、
「The Sun is Down!」Voice: オノ・ヨーコ、ほか



©YOJI KURI

■ スペシャル・イベント

クリヨウジ・シネマ館『11PM・ミニミニアニメーション』上映

日時 = 会期中 10:00~17:00 会場 = アートコア ミュージアム-2 またはギャラリー
料金 = 無料 定員 = 100人(全席自由)
※日本テレビ「11PM」(1964~82年)に出演。週1本×18年間、約800本の新作アニメを1人で制作。選りすぐった貴重な映像作品をお楽しみください。



※都合により内容が変更になる場合があります。

■ クリヨウジ YOJI KURI

アニメーター/マンガ家/絵本作家/小説家
1928年、福井県鯖江市出身。文化学院美術科・アテネフランセを経て、二科展特選。第4回文芸春秋漫画賞受賞。60年代に柳原良平、真鍋博と共に「アニメーション三人の会」を結成。実験アニメーションの制作をはじめ。62年、代表作「人間動物園」が世界中の映画祭で11冠受賞。「11PM」、「ひょっこりひょうたん島」、「みんなのうた」などTVで作品を発表し一世を風靡する。これまでにニューヨーク近代美術館、パリ市立近代美術館、山梨県立美術館、池田20世紀美術館、ベルギー・ゲント市、ドイツ・シュトゥットガルト市ほかで個展を開催。16年、最新マンガ集「クレージーマンガ」で第46回日本漫画家協会賞・大賞を受賞。

【アクセスマップ】

*北陸自動車道金津ICから車で5分
*JR芦原温泉駅からタクシーで約10分

